

## 人形町駅から



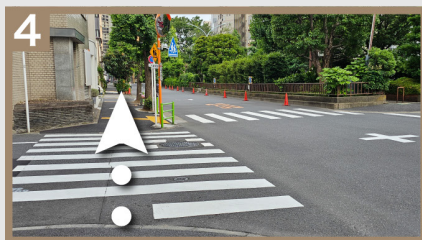
人形町駅 **A3** 出口を出て右へまっすぐ進む。



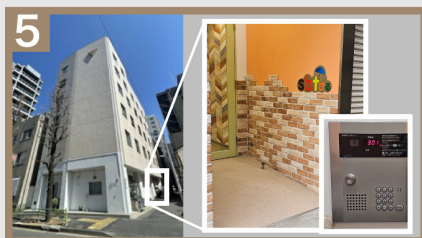
マルエツ、セブンイレブンを右手に通過。



2つ目の信号を渡り、レストラン「ボンテ」手前を右に曲がる。



まっすぐ進み横断歩道を渡る。



左手に見える白い外観の美容室「Tim-meme (ティムメーム)」を左に曲がると sbt びる入口。301号室を呼出す。

## 浜町駅から



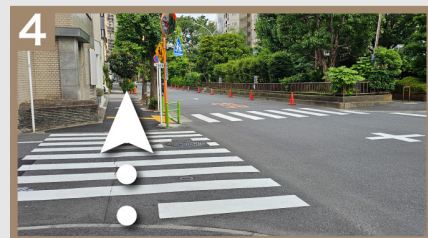
浜町駅 **A1** 出口を出てまっすぐ進む。



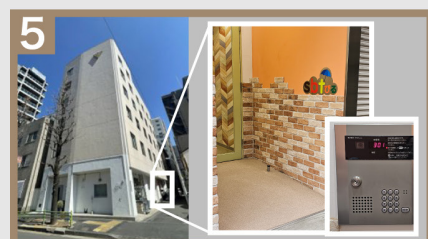
1つ目の信号を左に曲がる。まっすぐ進み、笠間稲荷神社を左手に通過。



レストラン「ボンテ」の角を左に曲がる。



まっすぐ進み横断歩道を渡る。



左手に見える白い外観の美容室「Tim-meme (ティムメーム)」を左に曲がると sbt びる入口。301号室を呼出す。